

令和2年度

第1回

福祉職場

説明会

福祉・介護職への就職を考えている方、福祉の仕事に興味のある方ならどなたでもご参加いただけます。
お気軽にお越しください。

日時

10月31日(土)

10:00～13:30 (受付時間 9:50～13:00)

会場

釧路ロイヤルイン 11F

釧路市黒金町14丁目9-2

- マスクを着用してご参加ください
- 当日、発熱や咳等の風邪症状がある方は、無理せずご自宅で静養してください。(来場はご遠慮ください)

ハローワークの「失業認定申請書」に
求職活動として記入できます

入退場自由

参加無料

予約不要

履歴書不要

気になるあれこれを
直接きいてみよう!

情報収集のための
ご来場也大歓迎

資格・経験不要な求
人もあるよ!

アクティブシニア、子
育て中のママさん向け
の求人もご用意

職場個別相談コーナー

職員募集の詳細や就労環境、お仕事の内容、採用スケジュール等について、求人担当者と個別に面談ができます。

人材バンク相談コーナー

福祉の仕事全般(必要な資格や就労に関する情報提供など)に関する総合的な相談に応じるほか、求職登録の受け付け、職場体験事業などをご案内します。

お問い合わせ

社会福祉法人釧路市社会福祉協議会
釧路市福祉人材バンク

☎ 0154-24-1686 釧路市旭町12番3号
釧路市総合福祉センター内

主催 社会福祉法人釧路市社会福祉協議会

後援 社会福祉法人北海道社会福祉協議会 ハローワークくしろ

会場案内図

参加される方は、ホテル駐車場(Pマークの2か所)を無料でご利用いただけます。
満車の際は、お近くの公共駐車場をご利用ください(自己負担)。

【所在地】
釧路市黒金町14丁目9-2



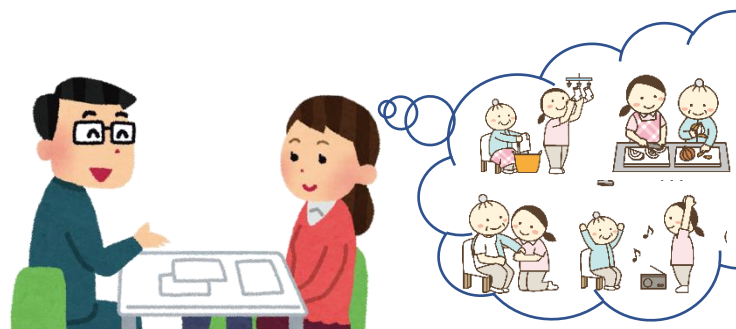
令和2年度 福祉職場説明会 出展事業所

開催日時: 令和2年10月31日(土)
 10:00~13:30
 (最終受付 13:00)

会場 : 釧路ロイヤルイン 11階会議室
 (釧路市黒金町 14-9-2)



ホテルの駐車場を無料でご利用いただけます(地図 P マークが駐車場です)。



(順不同、敬称略)

	法人名	主な事業所	区分
1	社会福祉法人 釧路創生会	特養 はるとりの里、白樺デイサービスセンター他	高齢
2	医療法人 道東勤労者医療協会	老人保健施設ケアコートひまわり	高齢
3	株式会社 羽梨の翼	ヘルパー事業所 はねときりん	障がい
4	社会福祉法人 釧路市社会福祉協議会	在宅福祉課 ※リモート参加	高齢
5	社会福祉法人 釧路町富喜会	特養 釧望やすらぎの郷、ナーシングホームコスモス	高齢
6	有限会社 サハスネット	グループホームサハス他	障がい
7	株式会社 介護サービスわたなべ	グループホーム桜ヶ岡、有料老人ホームメルシー他	高齢
8	有限会社 ふれ愛	GH ふれあい、グループホームふれ愛の花他	高齢
9	社会福祉法人 孝仁会	特養 きんれんかの里他	高齢
10	特定非営利活動法人 縁	ケアプランルーム蓮(れん)	高齢
11	有限会社 ヤマギシ企画	グループホーム入江	高齢

お気軽にお越しください。ご来場の方には粗品進呈、ブースを回ると美味しいプレゼントも貰えます😊